
	Commissione delle Specie Legnose da Frutto - L.R. 50/97 -	
---	---	--	---

Scheda descrittiva semplificata

KAKI

nome e cognome del rilevatore:

periodo della rilevazione: dal al

luogo della rilevazione (nome e cognome, indirizzo):

NOME CULTIVAR

ETA' PIANTE

N° PIANTE INDIVIDUATE

SINONIMO

**GRUPPO POMOLOGICO (CFNA;
CFA; _____**

VFA; VFNA)

-

CARATTERI OBBLIGATORI

1) PORTAMENTO

- eretto
- semi-eretto
- aperto
- ricadente

2) VIGORIA

- scarsa
- media
- elevata

3) FIORE (espressione del sesso)

- solo fiori femminili
- fiori femminili e maschili
- fiori femminili, maschili ed ermafroditi

4) FIORITURA (data)

inizio (10% fiori aperti) _____

piena (60% fiori aperti) _____

fine (100% fiori aperti) _____

5) CASCOLA PRE-RACCOLTA

- assente
- scarsa
- media
- elevata

6) PRODUTTIVITA'

- scarsa
- media
- elevata

7) RACCOLTA (data)

inizio _____

fine _____

8) N° RACCOLTE

9) DIMENSIONE FRUTTO

- molto piccola: fino a 100 g
- piccola: da 101 a 140 g
- media: da 141 a 200 g
- grossa: da 201 a 260 g
- molto grossa: oltre 261 g

10) FORMA FRUTTO

(in sezione longitudinale)

- molto piatta conico-breve
- piatta conica
- arrotondata molto allungata

11) FORMA FRUTTO

(in sezione trasversale)

- arrotondata
- quadrangolare

12) SIMMETRIA FRUTTO

- simmetrica
- asimmetrica

13) DIMENSIONE CALICE

- piccola
- media
- grande

14) COLORE EPIDERMIDE

(maturazione di raccolta)

- giallo-verdastro
- giallo-arancio
- arancio
- arancio-rosso

15) COLORE EPIDERMIDE

(maturazione fisiologica)

- arancio
- arancio scuro
- arancio-rosso
- rosso

16) COLORE POLPA**(alla raccolta)**

- giallo
- giallo-arancio
- arancio
- rosso-arancio
- rosso
- bruno-aranciato
- bruno

17) COLORE POLPA**(maturazione fisiologica)**

- giallo
- giallo-arancio
- arancio
- rosso-arancio
- rosso
- bruno
- bruno-scuro

18) TIPO ASTRINGENZA FRUTTO

- cost. alla fec., non astringente (CFNA)
- cost. alla fec., astringente (CFA)
- var. alla fec., astringente (VFA)
- var. alla fec., non astringente (VFNA)

19) SAPORE POLPA

- scarso
- mediocre
- buono
- ottimo

20) CONSISTENZA POLPA

- scarsa
- media
- elevata

21) DIMENSIONE SEME

- piccola
- media
- grande

22) NUMERO SEMI/FRUTTO

- assente
- scarso
- medio
- elevato

**23) RESISTENZA ALLE
MANIPOLAZIONI**

- scarsa
- media
- elevata

**24) GIUDIZIO QUALITATIVO
GENERALE**

- negativo
- mediocre
- buono
- ottimo

**25) GIUDIZIO QUALITATIVO
OSSERVAZIONI**

**26) GIUDIZIO AGRONOMICO
COMPLESSIVO**

**27) SUSCETTIBILITA' A
MALATTIE**

CARATTERI FACOLTATIVI

28) DIMENSIONE FOGLIA

- piccola
- media
- grande

29) FORMA FOGLIA

- obovata
- ellittico-stretta
- ellittica
- ellittico-allargata

30) ENTITA' FIORITURA

- scarsa
- media
- elevata

31) ALLEGAGIONE

- scarsa
- media
- elevata

32) POST-ALLEGAGIONE

- assente
- scarsa
- media
- elevata

CASCOLA 33) PESO MEDIO FRUTTO**(media di 30 frutti)**

(g)

34) PRODUZIONE

(kg/albero)

35) GRADO RIFRATTOMETRICO

(%)

36) PROFUMO (aroma)

- assente
- scarso
- medio
- buono

37) PESO MEDIO SEME**(media di 30 semi)**

(g)

38) FORMA SEME**(visto di profilo)**

- rotonda
- subtriangolare
- subovata
- reniforme
- ellittica
- ellittico-stretta

39) COLORE SEME

- verde-marrone
- marrone
- marrone scuro

40) SENSIBILITA' A LEPIDOTTERI

- nulla
- scarsa
- media
- elevata

41) SENSIBILITA' A COCCINIGLIE

- nulla
- scarsa
- media

A 42) SENSIBILITA' A BOTRITE

- nulla
- scarsa
- media
- elevata

elevata

43) SENSIBILITA' A MOSCA

- nulla
- scarsa
- media
- elevata

44) SENSIBILITA' A SESIA

- nulla
- scarsa
- media
- elevata

45) SENSIBILITA' AI FREDDI INVERNALI

- nulla
- scarsa
- media
- elevata

10) Frutto: forma in sezione longitudinale



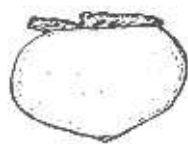
molto piatta



piatta



arrotondata



conico-breve



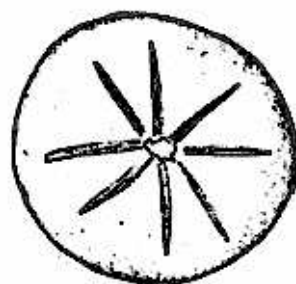
conica



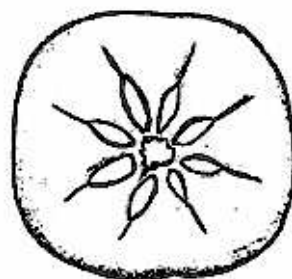
molto allunga

11) Frutto: forma in sezione trasversale

arrotondata

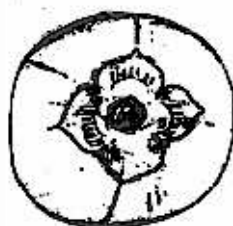


quadrangolare



13) Frutto: dimensione del calice

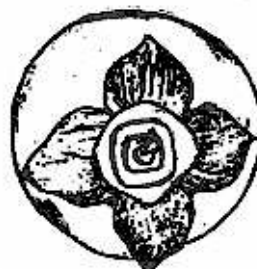
piccola



media



grande



29) Forma della foglia



OBOVATA



ELLITICO-STRETTA



ELLITTICA



ELLITTICO-ALLARGATA